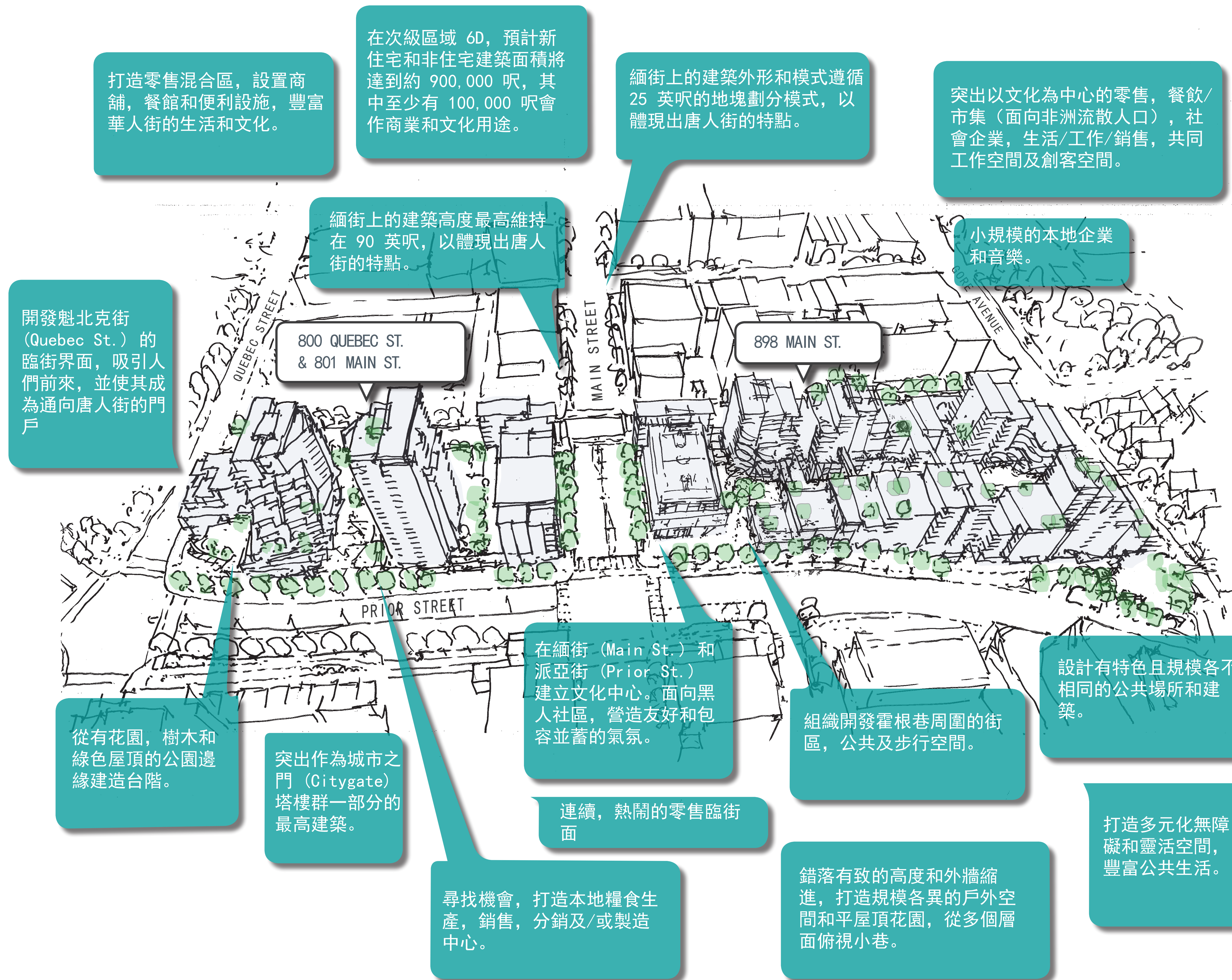
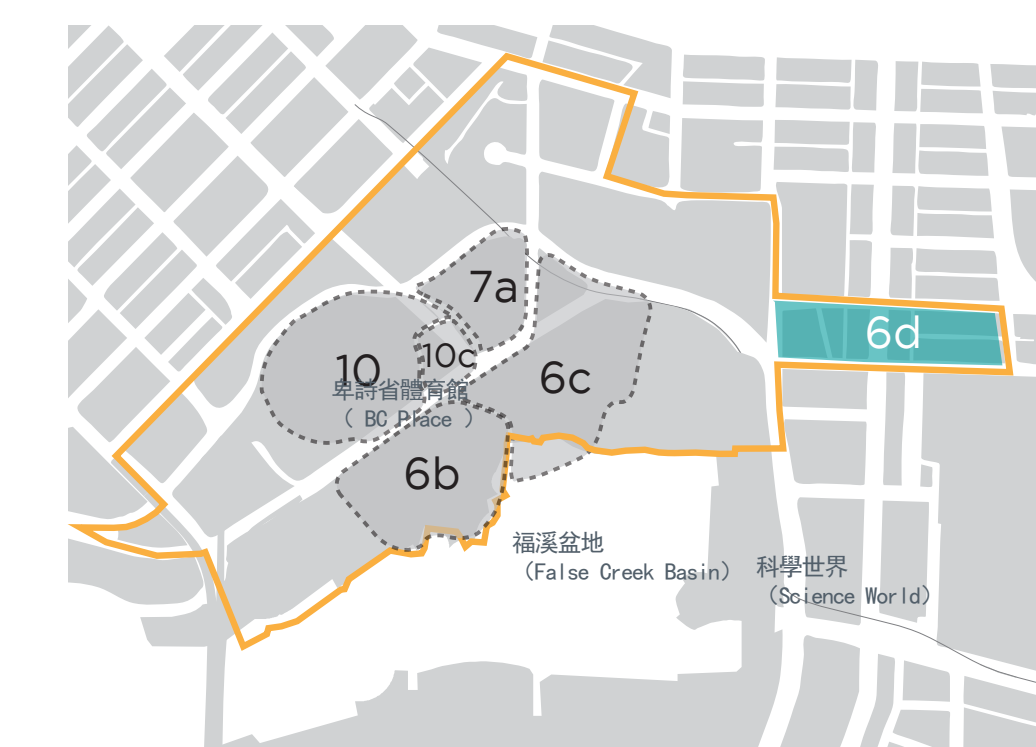


城市設計：次級區域 6D

如需更多資訊，請參考《精細區域規劃》



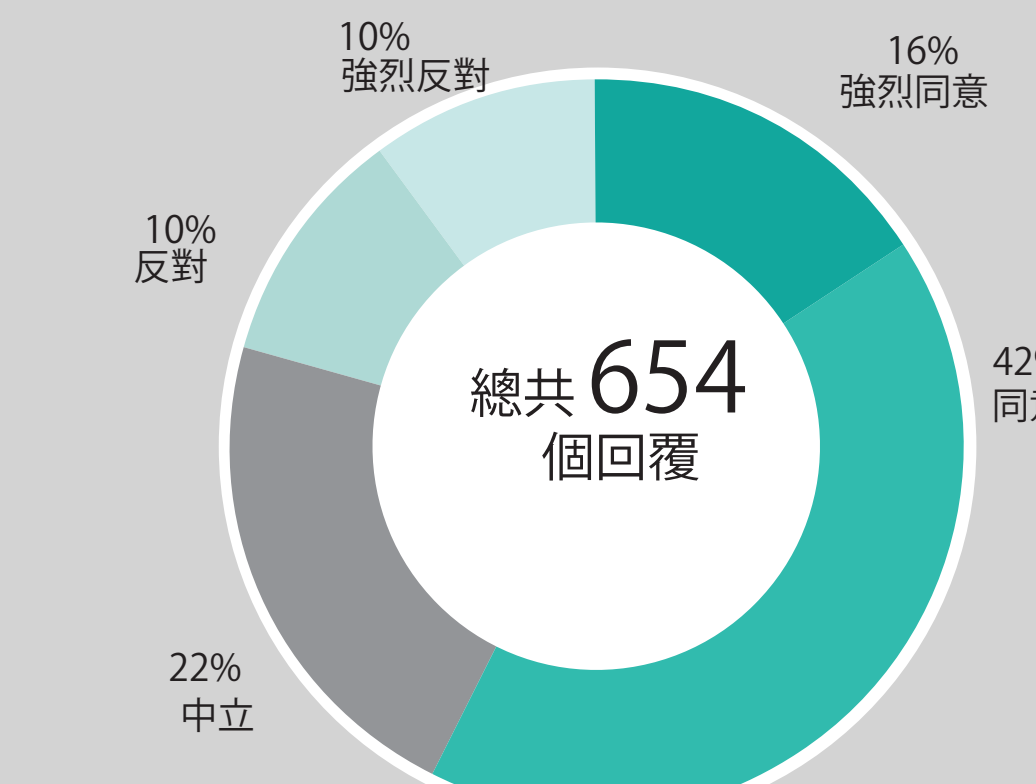
綜述

重新開發緬街以東和以西的兩個街區是將緬街，唐人街和南面的社區重新連接的重要基礎，而且也將帶來極大機會讓該區域再次成為溫哥華黑人社區的中心。

我們聽到的意見

- » 對緬街 898號的最新動態感興趣。
- » 緬街和魁北克街需作為唐人街的入口。
- » 一般設計支援。
- » 希望在綜合用途區加入餐飲設施。

您是否同意上述對6D區的城市設計政策？*



* Responses related to 800 Quebec St. and 801 Main St.

有何變化?

- » 確定緬街 898號街區的願景。
- » 透過文化用途和設計元素加強緬街和魁北克街作為通向唐人街的門戶。
- » 尋找機會，打造本地糧食生產，銷售，分銷及/或製造中心。

場內便利設施摘要 (橫跨兩個街區)

- 300 套社會福利房 (包括原住民專上學生，華裔長者和家庭住房)
- 非牟利辦公場所
- 兒童照管設施
- 評估，減輕/監督社會影響
- 霍根巷
- 藝術製作空間
- 公共藝術
- 文化中心